



ARRIVÉE

Votre guide lors de votre arrivée

CHECK-IN

Your guide for your arrival



SOMMAIRE

SUMMARY

- VOTRE ARRIVÉE
YOUR ARRIVAL
- CONTACT
- PRÉPAREZ VOTRE ARRIVÉE
PREPARE YOUR ARRIVAL
- VOTRE DÉPART
YOUR DEPARTURE
- L'APPARTEMENT
THE APARTMENT
 - WIFI
 - LINGE / LINEN
 - TV
 - INTERNET
 - CUISINE / KITCHEN
 - MÉNAGE ET POUBELLE / CLEANING AND GARBAGE
 - CANAPÉ LIT / SOFA BED



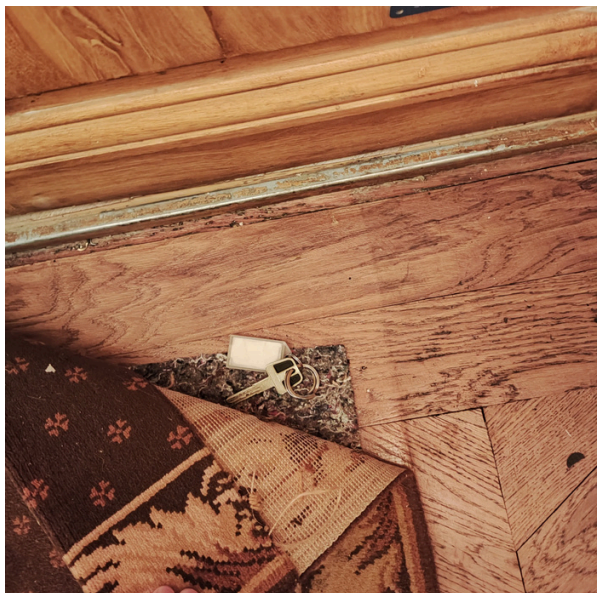
1.



3.



5.



VOTRE ARRIVÉE

1. Ouvrez la porte de l'immeuble avec le code : 18A5
2. Ouvrez la deuxième porte avec le code : 90A63
3. L'appartement est au 3ème étage. Si vous prenez l'ascenseur, vous devrez descendre un demi-étage, puis c'est la porte de gauche.
4. Si vous prenez directement les escaliers, c'est sur votre gauche lorsque vous arrivez au 3ème étage.
5. La clé se trouve sous le paillason devant la porte de l'appartement.

YOUR ARRIVAL

1. Open the building door with the code : 18A5
2. Open the second door with the coide : 90A63
3. The flat is on the 3rd floor. If you take the elevator you will need to go down half a floor then it is the left door.
4. If you take the stairs directly it is on your left when you arrive on the 3rd floor.
5. The key is under the doormat in front of the apartment door.



CONTACT

Si vous avez des questions ou besoin d'assistance vous pouvez nous contacter sur WhatsApp ou sur la plateforme de réservation.

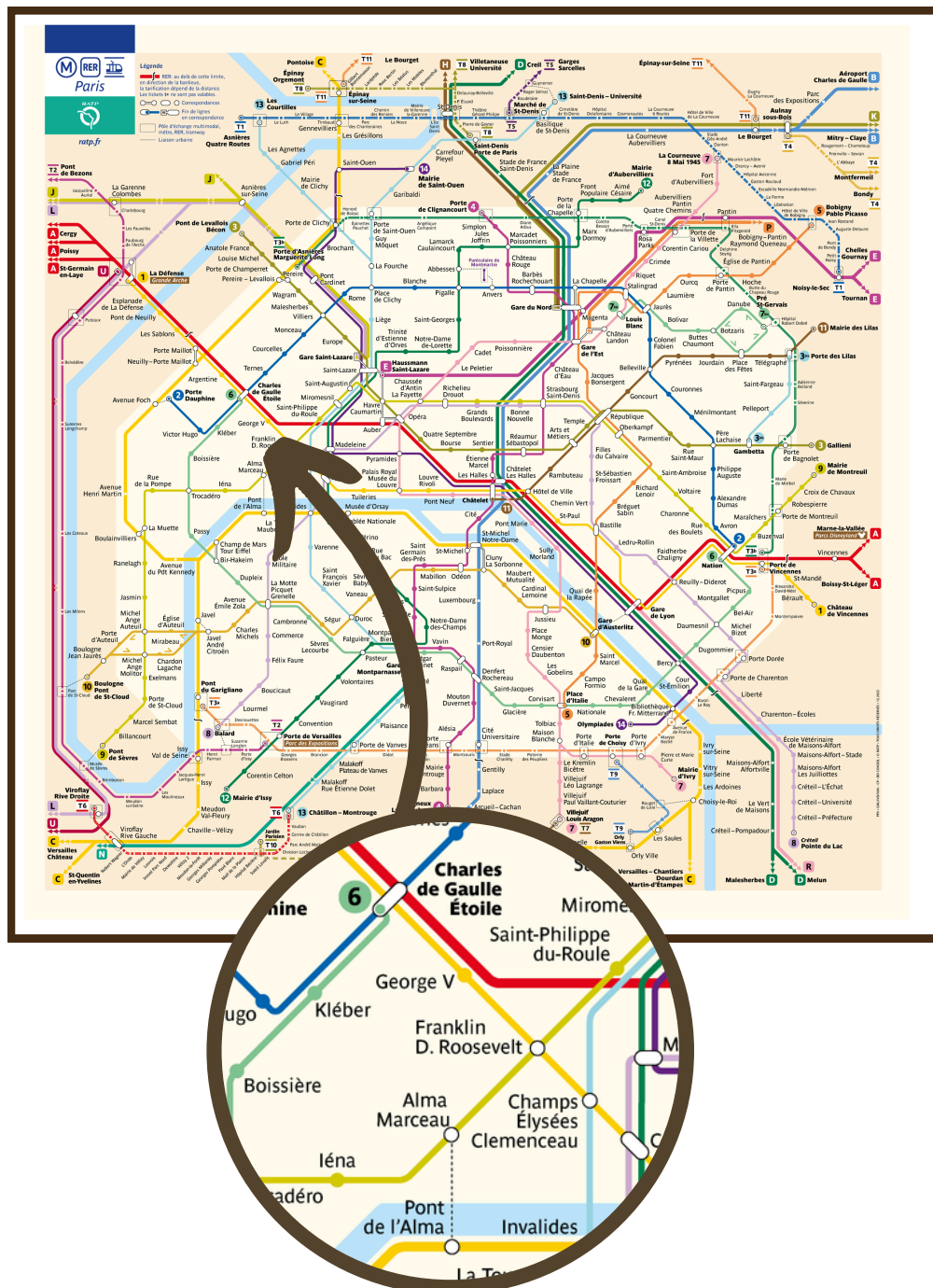
Warren (FR,EN) +33 7 49 97 78 64

If you have any questions or need assistance you can contact us on WhatsApp or on the booking platform.

Warren (FR,EN) +33 7 49 97 78 64

PRÉPAREZ VOTRE ARRIVÉE

PREPARE YOUR ARRIVAL



TRANSPORT

- Ligne 9 : Alma - Marceau à 4 minutes
- Ligne 1 : Franklin D.Roosevelt à 6 minutes
- RER C : Pont de L'Alma à 10 minutes

TRANSPORTATION

- Line 9 : Alma - Marceau at 4 minutes
- Line 1 : Franklin D.Roosevelt at 6 minutes
- RER C : Pont de L'Alma at 10 minutes



ADRESSE DU LOGEMENT FLAT ADDRESS

7 Rue Chambiges,
75008 Paris 

HEURE D'ARRIVÉE ARRIVAL TIME

Vous pouvez arriver à partir de:

15h00

You can arrive to flat from:

3 p.m



STATIONNEMENT PARKING

Vous pouvez vous garer dans la rue. Pour un stationnement couvert ou longue durée, nous vous recommandons :

Parking Public Indigo Alma Georges V 

You can park in the street. For an underground or long-term parking, we recommend:

VOTRE DEPART

Nous vous rappelons que le départ s'effectue à 11 heures.

Merci de déposer les clés sur la table basse.

Pas besoin de laver les draps ou serviettes nous nous occupons de tout !

Si vous souhaitez aider nos équipes vous pouvez retirer les draps et réunir tout le linge à un seul et même endroit.

YOUR DEPARTURE

We remind you that the departure takes place at 11 am.

Please leave the keys on the table in the leaving room.

No need to wash the sheets or towels, we take care of everything!

If you want to help our teams, you can remove the sheets and bring all the laundry together in one place.



L'APPARTEMENT

WI-FI

Nom : freebox_UPPKDS

Mot de passe : Goodstay123

COUVERTURES ET OREILLERS

Nous fournissons des couvertures et des oreillers pour tous les voyageurs

Les couvertures et les oreillers sont disposés sur le lit ou bien rangés dans les placards (ou coffre du canapé selon le modèle). Nous ne fournissons pas de couvertures ou d'oreillers supplémentaires.

LINGE DE MAISON

Nous fournissons des serviettes et des draps pour tous les voyageurs.

Les serviettes sont posées sur le lit, le canapé ou rangées dans les placards.

Nous pouvons vous fournir des serviettes ou draps supplémentaires avec un coût additionnel. N'hésitez pas à nous contacter.

TÉLÉVISION

Allumez la télévision ainsi que la box.

Si la box ne s'allume pas tout de suite essayez plusieurs fois en visant bien la box.

Si vous ne trouvez pas les chaînes de la télévision, changez les sources (HDMI...) afin d'accéder au bon canal.

INTERNET

Si vous ne parvenez pas à trouver le réseau wifi, réinitialisez la box : Éteignez la box internet et patientez une minute avant de la rallumer. Après quelques minutes, tentez de vous connecter de nouveau pour vérifier si la connexion est revenue.

Si le problème persiste vérifiez l'état des voyants lumineux (allumé, éteint, clignotant et couleur) et vérifiez les branchements et l'état des câbles et que tous les fusibles soient enclenchés dans le tableau électrique.





PLAQUE DE CUISSON

Les plaques sont tactiles, afin de les allumer il est parfois nécessaire de maintenir le bouton power quelques secondes.

Si les lettres LO s'affichent, il faut déverrouiller les plaques en maintenant le bouton verrouillage.

Si la poêle ou casserole ne fonctionne pas, vérifiez qu'elle soit compatible avec le type de la plaque (vitrocéramique, induction ou autre)

MÉNAGE ET POUBELLE

Le ménage est réalisé par nos équipes avant votre arrivée et après votre départ.

Le local poubelle se trouve au rez-de-chaussée, à droite des escaliers.

CANAPÉ

Le canapé se déplie en lit 2 places.

THE APARTMENT

WI-FI

Name : freebox_UPPKDS

Password : Goodstay123

BLANKETS AND PILLOWS

We provide blankets and pillows for all the guests. Blankets and pillows are laid out on the bed or stored in the cupboards (or sofa chest depending on the sofa model).

We do not provide extra blankets or pillows.

HOUSEHOLD LINEN

We provide towels and bedsheets for all the guests. The towels are on the bed, on the couch or in the cupboards. We can provide you with extra towels or sheets at an additional cost. Do not hesitate to contact us.

TELEVISION

Switch on the box and the tv.
If the box doesn't light on, please try several times, target the box with the remote.
If you cannot find the television channels, change the sources (HDMI...) in order to access the correct channel.

INTERNET

If you cannot find the wifi network, reset the box: Turn off the internet box and wait a minute before turning it back on. After a few minutes, try logging in again to see if the connection is back.
If the problem is not resolve, check the status of the indicator lights (on, off, flashing and color) and check the connections and the condition of the cables to make sure that the connection problem is not related to a bad connection.
You can also check the electrical panels and check that all the fuses are on.





HOTPLATE

The hotplate is tactile, in order to turn on the hotplates it is sometimes necessary to hold the power button down for a few seconds.

If the letters LO are displayed, the plates must be unlocked by holding the locking button.

If the pan or saucepan does not work, check that it is compatible with the type of hob (ceramic, induction or other)

CLEANING AND GARBAGE

Cleaning is carried out by our teams before your arrival and after your departure.

The garbage room is located on groundfloor, on the right next to the strairs

SOFA BED

The sofa folds out into a bed