



EVEN GESTION  
Property Management Company

# ARRIVÉE

Votre guide lors de votre arrivée

---

# CHECK-IN

Your guide for your arrival





## IMPORTANT :

Si vous arrivez après 23h30  
envoyez un message à Dexter  
au +33 6 52 60 20 28



## IMPORTANT :

If you arrive after 11:30 pm  
please send a message to  
Dexter on +33 6 52 60 20 28

1.



4.



## VOTRE ARRIVÉE

1. ⚠️ IMPORTANT : AVANT 23h30 :  
Remise des clés à Ourcq - Na phone house : 113 Rue de Crimée, 75019 Paris
2. Rendez-vous à la caisse pour demander au commerçant de récupérer les clés.
3. Donnez-lui ce code : 280382
4. Rendez-vous à l'adresse de l'appartement au 136 Av. Jean Jaurès, 75019 Paris
5. Entrez dans l'immeuble avec votre badge.
6. En entrant dans la cour, tournez à droite.
7. L'appartement n'est pas le premier portail, continuez donc tout droit jusqu'à la deuxième porte au rez-de-chaussée.
8. L'appartement est la porte noire avec un autocollant "EVEN GESTION" dessus, au rez-de-chaussée.

## YOUR ARRIVAL

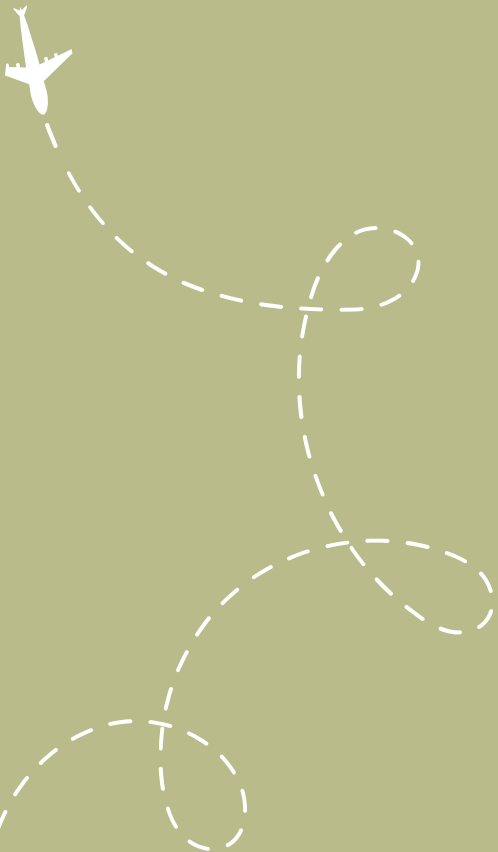
1. ⚠️ IMPORTANT: BEFORE 11:30 pm :  
Key pickup keys at Ourcq - Na phone house : 113 Rue de Crimée, 75019 Paris
2. Head to the cashier to ask the merchant to collect the keys.
3. Give him this code : 280382
4. Go to the apartment address at 136 Av. Jean Jaurès, 75019 Paris
5. Enter the building with your badge.
6. When entering the courtyard, turn right.
7. The apartment is not the first gate, so continue straight until you reach the second door on the ground floor.
8. The apartment is the black door with an "EVEN GESTION" sticker on it.



# S O M M A I R E

# S U M M A R Y

- VOTRE ARRIVÉE  
YOUR ARRIVAL
- CONTACT
- PRÉPAREZ VOTRE ARRIVÉE  
PREPARE YOUR ARRIVAL
- VOTRE DÉPART  
YOUR DEPARTURE
- L'APPARTEMENT  
THE APARTMENT
  - WIFI
  - LINGE / LINEN
  - TV
  - INTERNET
  - CUISINE / KITCHEN
  - MÉNAGE ET POUBELLE / CLEANING AND GARBAGE
  - CANAPÉ LIT / SOFA BED





# CONTACT



Si vous avez des questions ou besoin d'assistance vous pouvez nous contacter sur WhatsApp ou sur la plateforme de réservation.

Tous les jours sauf le vendredi soir et le samedi

- Warren (FR,EN) [+33 7 49 97 78 64](tel:+33749977864)

Uniquement vendredi soir et samedi

- Dexter (EN) [+33 6 52 60 20 28](tel:+33652602028)
- Fatine (FR,EN,AR) [+33 6 08 85 74 04](tel:+33608857404)

---

If you have any questions or need assistance you can contact us on WhatsApp or on the booking platform.

Every day except friday night and saturday

- Warren (FR,EN) [+33 7 49 97 78 64](tel:+33749977864)

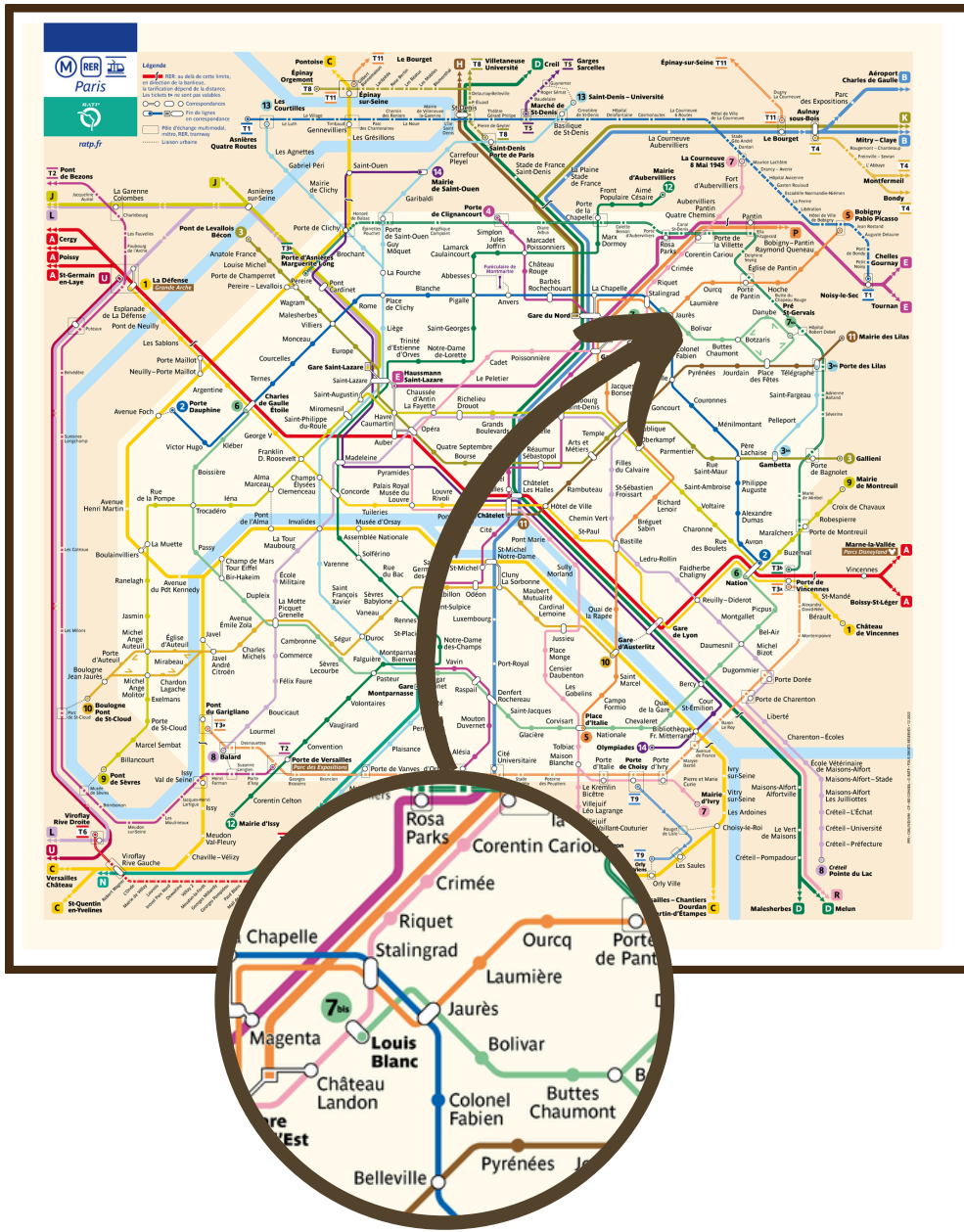
Only friday evening et saturday

- Dexter (EN) [+33 6 52 60 20 28](tel:+33652602028)
- Fatine (FR,EN,AR) [+33 6 08 85 74 04](tel:+33608857404)



# PRÉPAREZ VOTRE ARRIVÉE

# PREPARE YOUR ARRIVAL



TRANSPORT

TRANSPORTATION

Ligne 5 : Station Ourcq à 2 minutes

• Line 5 : Station Ourcq at 2 minutes



## ADRESSE DU LOGEMENT FLAT ADDRESS

136 avenue Jean Jaures

75019 Paris ✨👉

---

## HEURE D'ARRIVÉE ARRIVAL TIME

Vous pouvez arriver à partir de :

15h00

You can arrive to flat from :

3 p.m



---

## STATIONNEMENT PARKING

Vous pouvez vous garer dans la rue. Pour un stationnement couvert ou longue durée, nous vous recommandons :

Parking Immeuble SAEMES MAIRIE DU 19ÈME  
(Couvert) ✨👉

You can park in the street. For a underground or long-term parking, we recommend:

---



# VOTRE DEPART

Nous vous rappelons que le départ s'effectue à 11 heures.

Merci de laisser les clés dans l'appartement.

Pas besoin de laver les draps ou serviettes nous nous occupons de tout !

Si vous souhaitez aider nos équipes vous pouvez retirer les draps et réunir tout le linge à un seul et même endroit.

---

# YOUR DEPARTURE

We remind you that the departure takes place at 11 am.

Please leave the keys to the apartment.

No need to wash the sheets or towels, we take care of everything!

If you want to help our teams, you can remove the sheets and bring all the laundry together in one place.





# L'APPARTEMENT

---

## WI-FI

Nom : Freebox-505A56

Mot de passe : tutandam2-inhabitat-onica\*-ascesis?

## COUVERTURES ET OREILLERS

Nous fournissons des couvertures et des oreillers pour tous les voyageurs

Les couvertures et les oreillers sont disposés sur le lit ou bien rangés dans les placards (ou coffre du canapé selon le modèle). Nous ne fournissons pas de couvertures ou d'oreillers supplémentaires.

## LINGE DE MAISON

Nous fournissons des serviettes et des draps pour tous les voyageurs.

Les serviettes sont posées sur le lit, le canapé ou rangées dans les placards.

Nous pouvons vous fournir des serviettes ou draps supplémentaires avec un coût additionnel. N'hésitez pas à nous contacter.

## TÉLÉVISION

Allumez la télévision ainsi que la box.

Si la box ne s'allume pas tout de suite essayez plusieurs fois en visant bien la box.

Si vous ne trouvez pas les chaînes de la télévision, changez les sources (HDMI1...) afin d'accéder au bon canal.

## INTERNET

Si vous ne parvenez pas à trouver le réseau wifi, réinitialisez la box : Éteignez la box internet et patientez une minute avant de la rallumer. Après quelques minutes, tentez de vous connecter de nouveau pour vérifier si la connexion est revenue.

Si le problème persiste vérifiez l'état des voyants lumineux (allumé, éteint, clignotant et couleur) et vérifiez les branchements et l'état des câbles et que tous les fusibles soient enclenchés dans le tableau électrique.





## **PLAQUE DE CUISSON**

Les plaques sont tactiles, afin de les allumer il est parfois nécessaire de maintenir le bouton power quelques secondes.

Si les lettres LO s'affichent, il faut déverrouiller les plaques en maintenant le bouton verrouillage.

Si la poêle ou casserole ne fonctionne pas, vérifiez qu'elle soit compatible avec le type de la plaque (vitrocéramique, induction ou autre)

## **MÉNAGE ET POUBELLE**

Le ménage est réalisé par nos équipes avant votre arrivée et après votre départ.

Pour accéder au locale poubelle, allez à votre gauche en sortant de de l'appartement. Utilisez le badge pour rentrer dans l'ascenseur pour aller au moins 2. La porte du locale poubelle se trouve a votre gauche. Utilisez la clefs.



# THE APARTMENT

---

## WI-FI

Nom : Freebox-505A56

Mot de passe :tutandam2-inhabitat-onica\*-ascesis?

## BLANKETS AND PILLOWS

We provide blankets and pillows for all the guests

Blankets and pillows are laid out on the bed or stored in the cupboards (or sofa chest depending on the sofa model).

We do not provide extra blankets or pillows.

## HOUSEHOLD LINEN

We provide towels and bedsheets for all the guests.

The towels are on the bed, on the couch or in the cupboards.

We can provide you with extra towels or sheets at an additional cost. Do not hesitate to contact us.

## TELEVISION

Switch on the box and the tv.

If the box doesn't light on, please try several times, target the box with the remote.

If you cannot find the television channels, change the sources (HDMI1...) in order to access the correct channel.

## INTERNET

If you cannot find the wifi network, reset the box: Turn off the internet box and wait a minute before turning it back on. After a few minutes, try logging in again to see if the connection is back.

If the problem is not resolve, check the status of the indicator lights (on, off, flashing and color) and check the connections and the condition of the cables to make sure that the connection problem is not related to a bad connection.

You can also check the electrical panels and check that all the fuses are on.







## **HOTPLATE**

The hotplate is tactile, in order to turn on the hotplates it is sometimes necessary to hold the power button down for a few seconds.

If the letters LO are displayed, the plates must be unlocked by holding the locking button.

If the pan or saucepan does not work, check that it is compatible with the type of hob (ceramic, induction or other)

## **CLEANING**

Cleaning is carried out by our teams before your arrival and after your departure.

To access the local trash room, go to your left when leaving the apartment. Use the badge to enter the elevator to go to minus 2. The door of the trash is on your left. Use the key.



# Nos Partenaires Our Partners

## CROISIÈRE SUR LA SEINE - 1 ACHETÉ, 1 OFFERT SEINE RIVER CRUISE - BUY ONE, GET ONE FREE

HOST & GUIDE



PROMO : EVENCRUISE  
[HOSTANDGUIDE.COM](https://HOSTANDGUIDE.COM)



Grâce à votre réservation chez nous, nous vous offrons votre deuxième place pour toute première place d'une croisière sur la Seine achetée. Il vous suffit de saisir le code promo EVENCRUISE sur le site de notre partenaire HOST & GUIDE au moment du paiement.

Thanks to your reservation with us, we offer you your second place for every first ticket for a Seine cruise purchased. Simply enter the promo code EVENCRUISE on the website of our partner HOST & GUIDE when paying.



River Cruise  
00 EUR



Big Bus Paris 1 Day  
€40,50 EUR



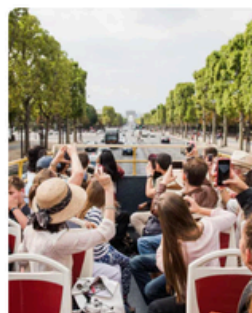
Big Bus Paris 2 Days  
€55,00 EUR



Arc de Triomphe Access with  
Audio Guide  
€25,00 EUR



Seine River Cruise  
€18,00 EUR



Big Bus Paris 1 Day  
€40,50 EUR



Big  
€55



**GET YOUR GUIDE**



[GETYOURGUIDE.FR](https://getyourguide.fr)



## EXCURSIONS - EXPLORE

GET YOUR GUIDE est notre partenaire de confiance qui offre une multitude d'activités attrayantes à Paris pour les touristes. De la visite des emblématiques Tour Eiffel et Louvre, aux croisières pittoresques sur la Seine, GET YOUR GUIDE facilite la découverte des merveilles de Paris. Alliant confort, accessibilité et expérience immersive, ils rendent chaque séjour à Paris inoubliable pour tout voyageur.

GET YOUR GUIDE is our trusted partner offering a multitude of attractive activities in Paris for tourists. From visiting the iconic Eiffel Tower and Louvre, to picturesque cruises on the Seine, GET YOUR GUIDE makes discovering the wonders of Paris easy. Combining comfort, accessibility and immersive experience, they make every stay in Paris unforgettable for any traveler.



## TRANSFERTS - TRANSFERS

Pour rendre votre voyage vers notre appartement aussi fluide que possible, nous vous recommandons vivement de réserver un transfert privé avec notre partenaire de confiance, Welcome Pickups. Avec des options abordables et prépayées, vous aurez l'esprit tranquille en connaissant le prix total à l'avance, y compris les taxes et le pourboire.

To make your journey to our apartment as smooth as possible, we highly recommend booking a private transfer with our trusted partner, Welcome Pickups.

With affordable, prepaid options, you'll have peace of mind knowing the full price up front, including tax and tip. In addition, an English-speaking driver will be ready to welcome you upon your arrival.



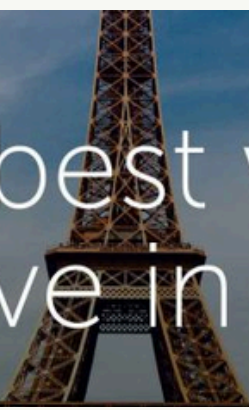
**Welcome**



[WELCOME PICKUPS.COM](https://welcomepickups.com)



The best way  
to arrive in **Paris**







[NANNYBAG.COM](https://www.nannybag.com)



## BAGAGES - LUGGAGE

Lorsque qu'une arrivée en avance ou un départ tardif n'est pas possible nous vous avons trouvé une solution pratique et sûre pour ranger temporairement vos bagages.

Grâce à notre partenaire NannyBag, profitez de point de dépôt partout dans Paris !

When an early arrival or a late departure is not possible, we have found a practical and safe solution for you to temporarily store your luggage.

Thanks to our partner NannyBag, take advantage of drop-off points everywhere in Paris!

Luggage storage



**No need to stress about your luggage anymore!**



[ONEPARK.COM](https://www.onepark.com)



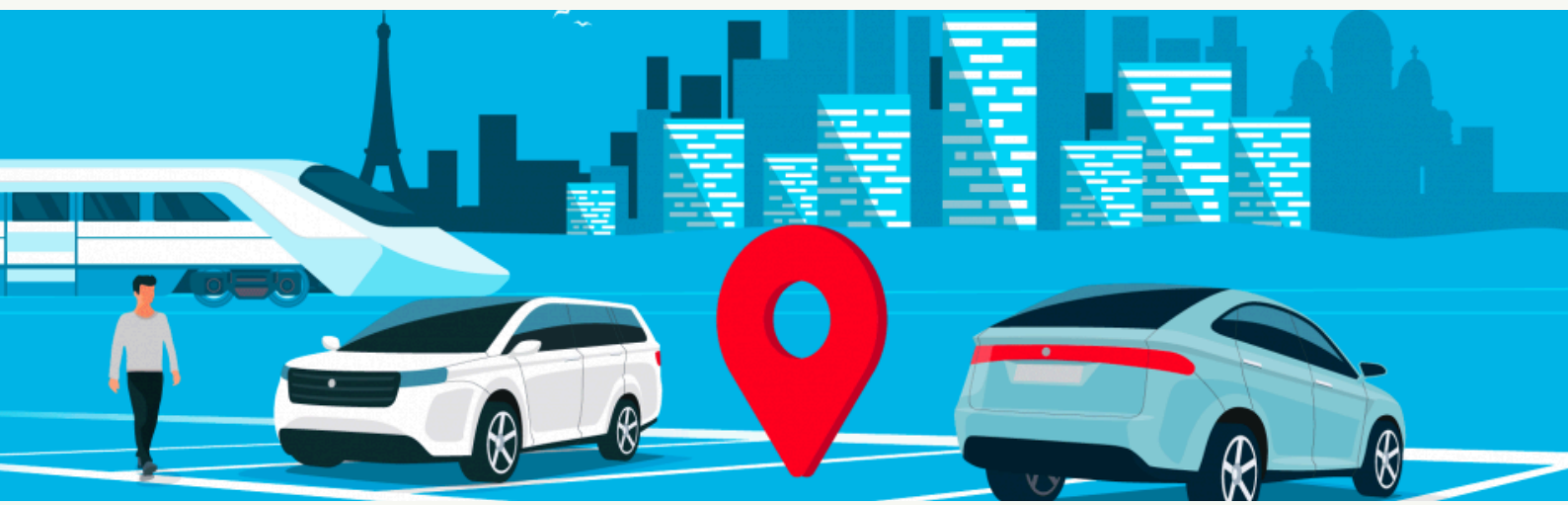
## STATIONNEMENT - PARKING

Profitez d'un stationnement à l'heure, à la journée ou au mois grâce à Onepark ! Trouvez en quelques clics le parking idéal, réservez et garez-vous en toute sécurité. Faites des économies grâce aux tarifs négociés et gagnez du temps grâce à l'annulation gratuite et à la facilité de réservation.

Restez serein, avec un Service Client ouvert 24h/24 et 365 jours par an. Ne cherchez plus, votre place vous attend !

Take advantage of parking by the hour, day or month thanks to Onepark! Find the ideal car park in just a few clicks, book and park safely. Save money with negotiated rates and save time with free cancellation and easy booking.

Relax, with Customer Service open 24 hours a day, 365 days a year. Look no further, your place is waiting for you!



## PETIT DÉJEUNER - BREAKFAST

Notre partenaire, Epicery, livre les meilleurs produits de petit déjeuner et brunch chez vous. Il ne s'agit pas seulement de repas. Ce sont des produits frais provenant directement de vos commerçants de quartier. Laissez-vous tenter par un repas délicieux sans quitter le confort de votre appartement.

- Scannez le QR code, indiquez votre adresse de livraison
- Sélectionnez un commerçant, remplissez votre panier
- ***Vous n'avez plus qu'à vous régaler !***

Our partner, Epicery, delivers the best breakfast and brunch products to your home. It's not just about meals. These are fresh products coming directly from your local merchants. Indulge in a delicious meal without leaving the comfort of your apartment.

- Scan the QR code, enter your delivery address
- Select a merchant, fill your basket
- All you have to do is enjoy!

 **epicery**



[EPICERY.COM](https://www.epicery.com)



## LAVERIE EN LIVRAISON - PRESSING DELIVERY

Laundryheap est un service de laverie et pressing qui offre un service rapide et pratique. Vous n'avez pas besoin de planifier à l'avance car ils offrent des services en 48 heures. Ce pressing a été conçu pour répondre aux besoins des clients les plus exigeants, en mettant l'accent sur la qualité, la rapidité et la simplicité.

Laundryheap is a laundry and dry cleaning service that offers fast and convenient service. You don't need to plan in advance as they offer services within 48 hours. This dry cleaner has been designed to meet the needs of the most demanding customers, with an emphasis on quality, speed and simplicity.

 **laundryheap**



PROMO : EVEN10

[LAUNDRYHEAP.COM](https://www.laundryheap.com)



**Laundry & dry  
cleaning with 48h  
delivery in  
Paris**

